



ESPACE HYDROÉLECTRIQUE RASPEES ET LÉVÉZOU

Le Bourg, 12430 Le Truel
(à proximité du Restaurants les Toqués du Truel)

Du 1er mai au 30 septembre Tous les jours de 14h à 18h
Du 1er Octobre au 30 avril mercredi,
vendredis et dimanches de 14h à 18h

Ouvert toute
l'année.
Visite libre
et gratuite



VISITES GUIDÉES ET PROJETS
PÉDAGOGIQUES S'ADRESSER
À L'OFFICE DE TOURISME
MUSE ET RASPEES DU TARN

contact@tourisme-muse-
raspes.com

05 65 62 50 89

Ouvert toute
l'année du lundi
au vendredi et du
lundi au dimanche
en saison.
Gratuit

OFFICE DE TOURISME DE PARELOUP LÉVÉZOU

Place de la Rivière
12290 Pont de Salars
Tél. **05 65 46 89 90**
contact@levevou-aveyron.com
www.levevou-aveyron.com



MERCREDI
29 JUILLET 2020
Jour d'Eau à Broquiès

«Journée d'animations, d'expositions,
de cinéma de plein air autour de
l'eau et la biodiversité à consommer
en famille ou entre amis. A ne pas
manquer la visite exceptionnelle du
barrage de la Jourdanie réalisée par les
techniciens d'EDF (sur réservation).»

DIMANCHE
6 SEPTEMBRE 2020
ça déborde en Lévezou
sur la plage des Rousselleries
à Pont de Salars

Festival sur le thème de l'eau :
spectacles, animations gratuites
toute la journée ! Tout public



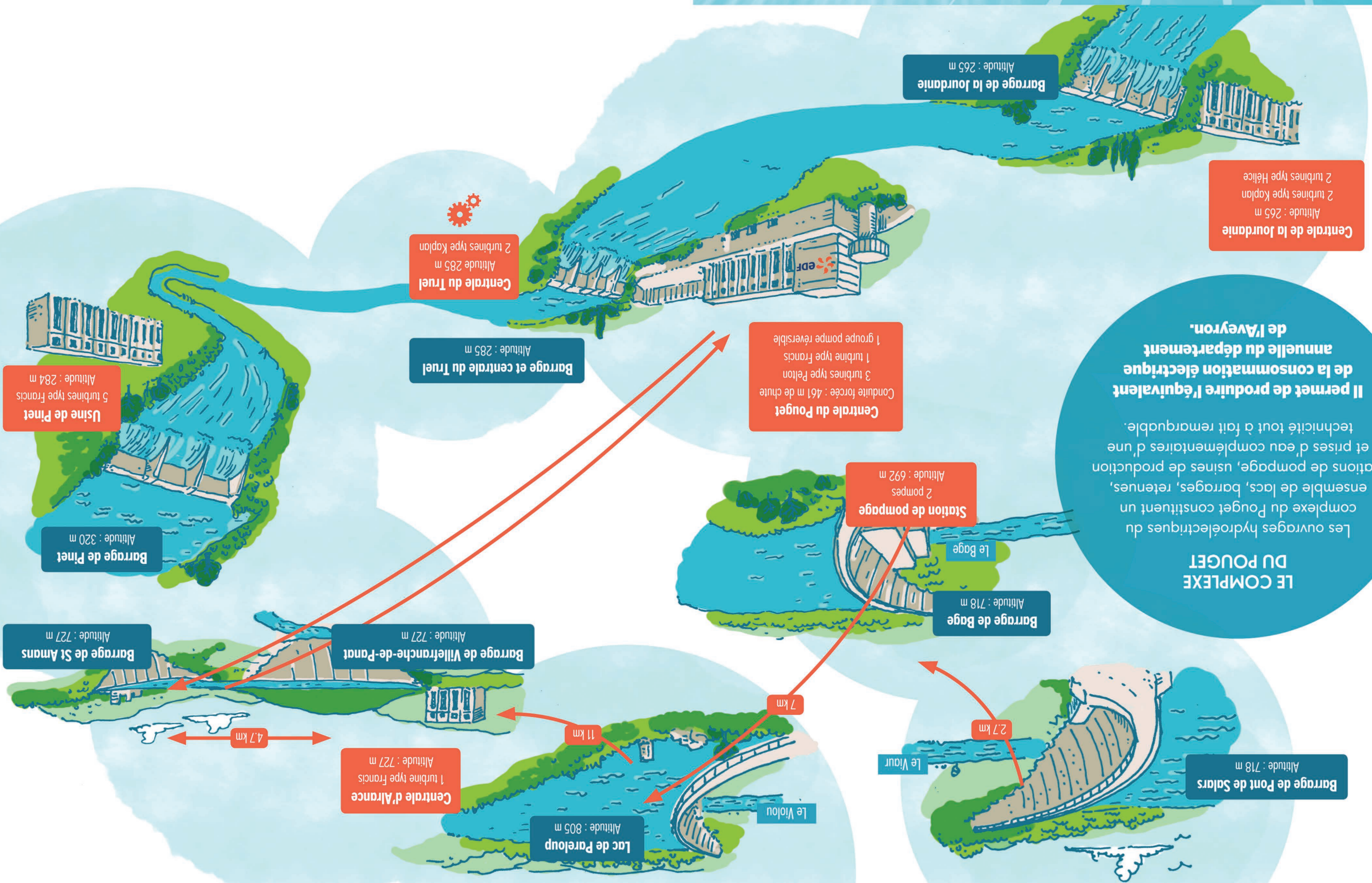
Ecrans végétalisés | Réalisation : OT Pareloup Lévezou - SIVOM Monts & Lacs du Lévezou / maquette : theoboucanier.com / Impression : Héral - RODEZ. 15000 ex. Crédit photos : OT Pareloup Lévezou, EDF médiathèque



TERRITOIRE D'EAU ET D'ÉNERGIE

RASPEES / LÉVÉZOU

Comprendre
les barrages
et usines
hydroélectriques



UNE IMBRICATION SAVANTE D'OUVRAGES HYDROÉLECTRIQUES

LE COMPLEXE DU POUGET

DES LACS DU LÉVÉZOU ET DES RASPES DU TARN

BAGE

Voici une petite retenue appréciée des pêcheurs qui raffolent de ses abords, riche en poissons. Baignade et navigation interdites.



LA GOURDE

Petite retenue qui est un repère pour toutes sortes d'espèces animales qui cherchent la tranquillité. Oiseaux d'eau, migrateurs, reptiles et grands mammifères s'y côtoient.



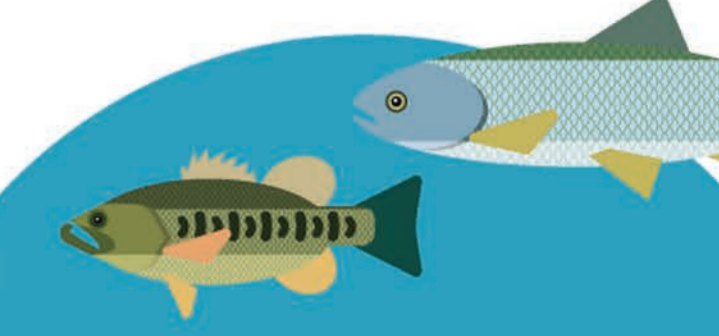
VILLEFRANCHE DE PANAT

Sentier aménagé autour du lac. C'est une destination de loisirs très appréciée, la baignade et la navigation y sont autorisées.



PONT DE SALARS

Voici sur quelques 6 kms une étendue d'eau qui ne se laisse pas apprivoiser au premier coup d'œil, puisqu'elle épouse le cours tortueux du Viaur. Promenade, navigation et baignade sont possibles.



PÊCHE EN LACS ET RIVIÈRES, LES RASPES ET LE LÉVÉZOU VOUS ACCUEILLET !
Brochures disponibles dans les Offices de Tourisme



PARELOUP

Il s'agit du plus vaste lac artificiel du Sud-Ouest. Il propose activités nautiques et baignade pour tous. Il est aussi un enjeu pour la ressource en eau potable des territoires de Rodez et du Ségala.



UN MILIEU NATUREL QUI ABRITE DES ESPÈCES PROTÉGÉES !



La loutre :
à Pont-de-Salars, à Villefranche-de-Panat, la Jourdanie

La truite fario :
à Bages

La bécassine des marais :
à Pareloup

La moule perlière :
à Pareloup



L'écrevisse à pâte blanche :
à Pont-de-Salars

Le Milan Noir :
à Pinet-Truel-Jourdanie

Le lézard vert occidental :
à Pouget-Truel

DEUX ESPACES DE DÉCOUVERTE :

MÉMOIRE DES BARRAGES À PONT-DE-SALARS

Un espace dédié au patrimoine hydroélectrique invite les visiteurs de l'office de tourisme de Pareloup Lévezou à la découverte de ce qui fait la particularité du Lévezou : ses lacs et barrages. Un film reportage tourné en 1954 dévoile leur construction et leur mise en eau via des images d'époque (en accès libre, durée 18 min). Des tablettes tactiles incitent à cliquer pour découvrir l'histoire de ces barrages, la vie qui s'est développée tout autour des chantiers, le fonctionnement de tout ce réseau.



ESPACE HYDROÉLECTRIQUE RASPES ET LÉVÉZOU LE TRUEL

Prêt à passer derrière la prise ? À travers un parcours ludique et interactif, explorez les secrets de l'énergie hydroélectrique. Parcourez nos dix univers, partez à la rencontre des grands Hommes et des inventions qui ont façonnés le monde moderne, expérimentez le concept d'énergie à la force de vos bras, pénétrez au cœur des centrales hydroélectriques et percez le secret d'une énergie sans cesse renouvelée. Voyagez au fil de l'eau, mais chuut... découvrez le rôle d'EDF autour des barrages : biodiversité, préservation d'espaces sensibles, gestion de l'eau.

UN PEU D'HISTOIRE...



Regorgeant de tourbières, de sources, de ruisseaux, le Lévezou est un véritable château d'eau situé au cœur du département de l'Aveyron. La vallée du Tarn et ses détroits encaissés, "les Raspes", ont été sculptés par une rivière impétueuse à la force et au potentiel extraordinaire : le Tarn.

Au crépuscule du 19ème siècle, ces territoires constitueront des pièces maîtresses dans le dispositif d'électrification du département. Jusqu'à la création d'EDF, l'électrification fut l'affaire de quelques précurseurs, dont la Société d'Énergie Électrique de la Sorgue et du Tarn fondée en 1906.

Avec elle, apparaissaient de nombreux barrages dans la vallée du Tarn, un réseau de distribution important répondant au développement des industries de Millau, Roquefort, Saint-Affrique, et bien d'autres tout en palliant aux problèmes ruraux de désertification et de manque de main d'œuvre (14-18). Pendant un demi-siècle une ère nouvelle se



La baignade et la pratique d'activités nautiques sont possibles sur la retenue de Pinet à Saint Rome de Tarn.

prépare : celle de la nationalisation de l'industrie électrique. Trois barrages furent construits dont deux sont encore en activité : Pinet (1929) et la Jourdanie (1932).

Dans la France d'après-guerre, bénéficiant du Plan Marshall, EDF, entreprenait des chantiers colossaux sur le Lévezou : la construction des barrages de Pont de Salars, Bages, Pareloup véritable mer intérieure, Villefranche de Panat et St-Amans donnant naissance aux grands lacs du Lévezou. Ces derniers constituent une réserve d'eau de plus de 200 millions de m³, acheminée vers la Vallée du Tarn et un complexe, celui du Pouget (1952), un des piliers de la mutation énergétique d'après-guerre. Son grand potentiel de développement fut exploité lors du choc pétrolier des années 70. Dans les années 80, l'usine du Pouget profite d'un suréquipement constitué



d'une turbine qui, encore aujourd'hui, reste la plus puissante de France et d'un groupe turbine-pompe réversible, autant de technologies développées qui justifient son intérêt national.

L'histoire passionnante des barrages, des précurseurs au développement des activités de loisirs, depuis Pont de Salars jusqu'à la Jourdanie se raconte dans nos espaces d'interprétations.